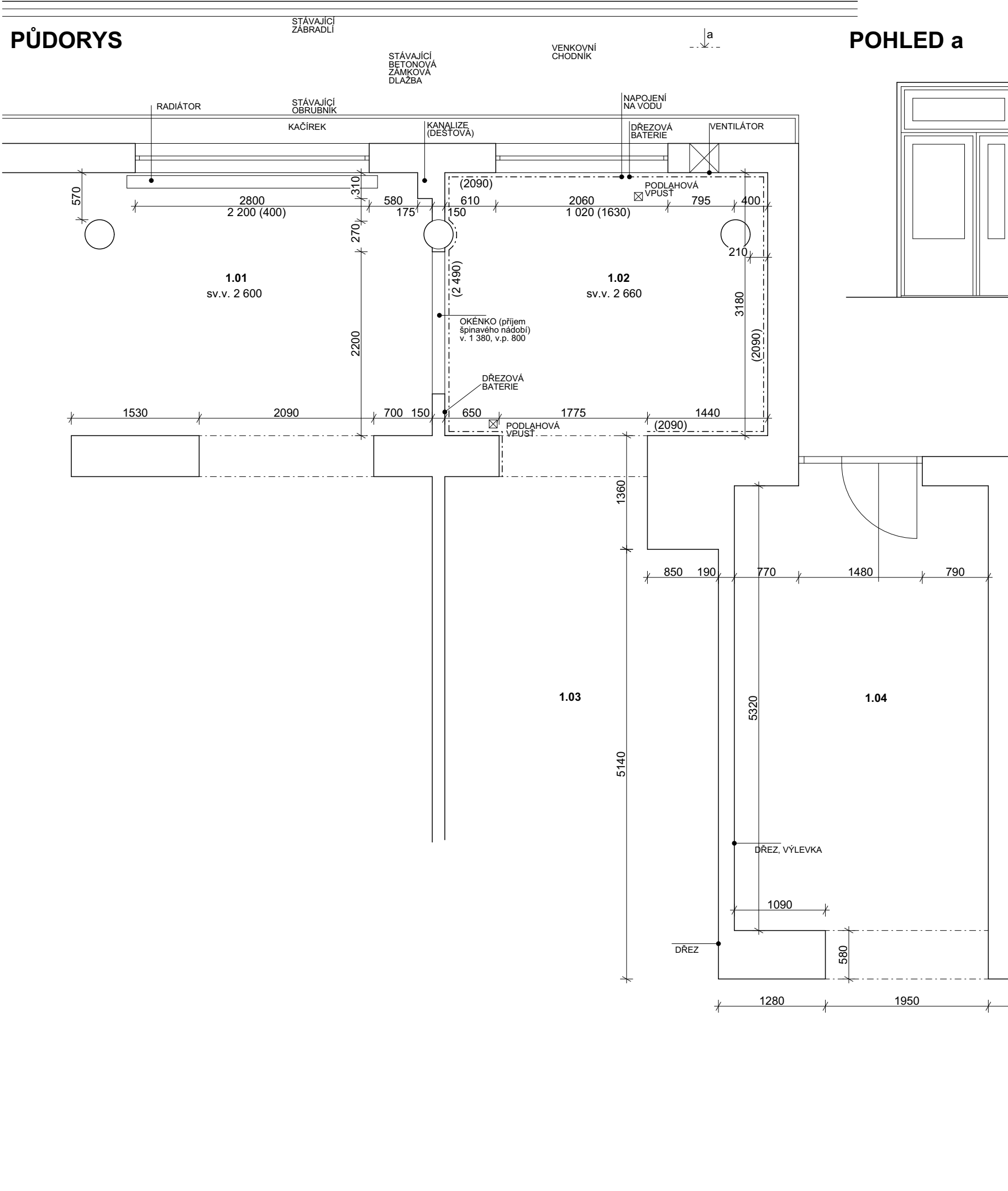
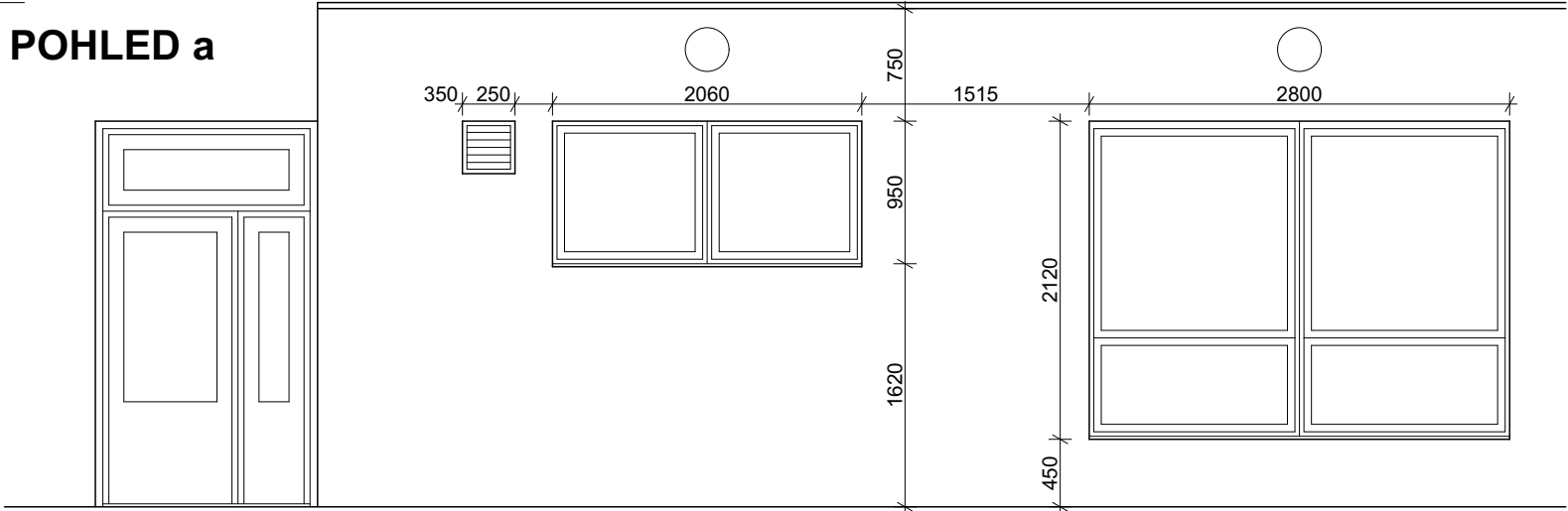


PŮDORYS



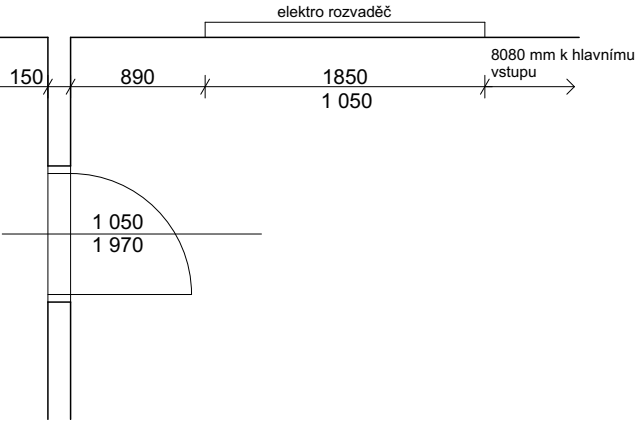
POHLED a



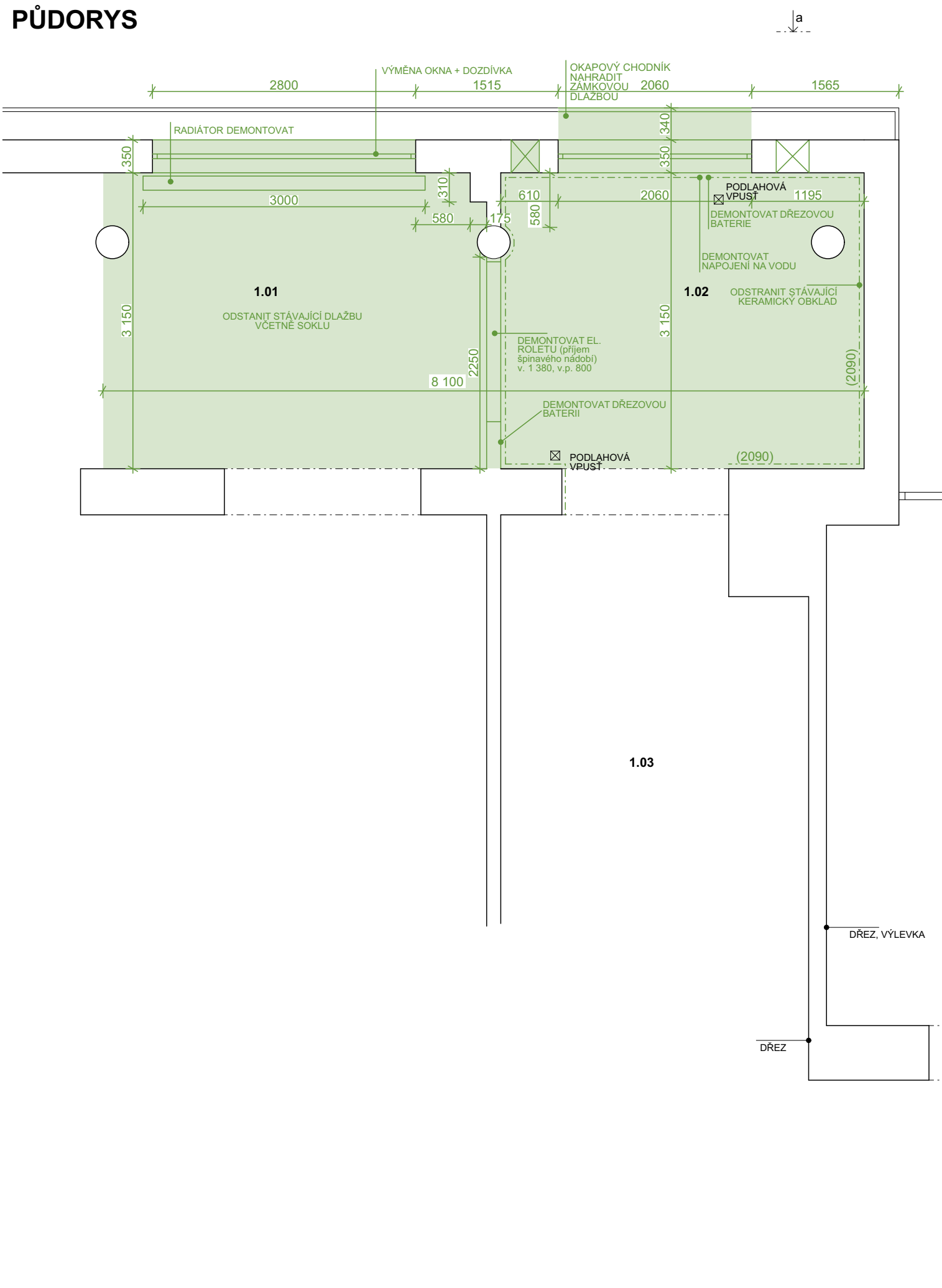
č.m.	místnost	plocha	podlaha	stěny	strop
1.01	JÍDELNA	--	K. DLAŽBA	K. OBKLAD	OMÍTKA, MALBA
1.02	MYTÍ ŠPIN. NÁDOBÍ	12,14 m <sup>2</sup>	K. DLAŽBA	K. OBKLAD	OMÍTKA, MALBA
1.03	KUCHYNĚ	--	K. DLAŽBA	K. OBKLAD	OMÍTKA, MALBA
1.04	KUCHYNĚ	--	K. DLAŽBA	K. OBKLAD	OMÍTKA, MALBA

Návrh a úpravy dispozice myčky stolního nádobí ve školní kuchyni - 3. ZŠ Kolín, Prokopa Velikého 633, 280 02 Kolín IV  
pro objednatele Město Kolín, Karlovo náměstí 78, 280 12 Kolín

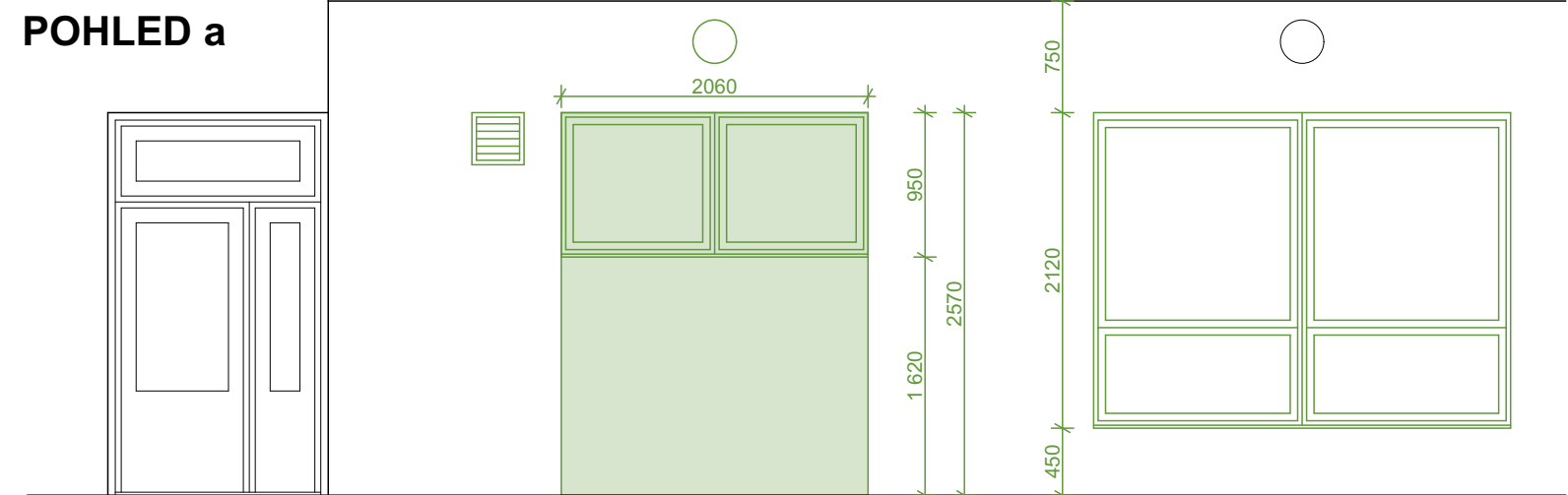
NAVRHL Ing. arch. Martin Březina Ing. arch. Tereza Špirhanzlová	ZAKÁZKA Návrh a úpravy dispozice myčky stolního nádobí ve školní kuchyni - 3. ZŠ Kolín, Prokopa Velikého 633, 280 02 Kolín IV	MEPRO s.r.o. nám. Před bateriemi 912/6 162 00 Praha 6
SCHVÁLIL Ing.arch. M.BŘEZINA	OBSAH PŮDORYS, POHLED STÁVAJÍCÍ STAV	DATUM červenec 2020
DRUH DOKUMENTACE		ARCH. ČÍSLO 09-06/20
MĚŘÍTKO 1:50		D.1.1.2
KÓTOVÁNO V mm		



# PŪDORYS



**POHLED a**



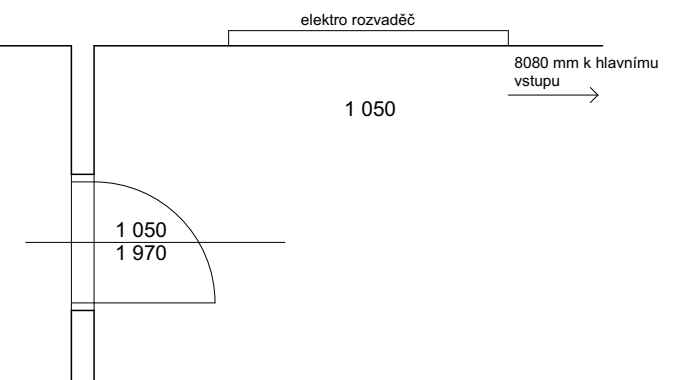
## LEGENDA

 BOURANÉ PRVKY

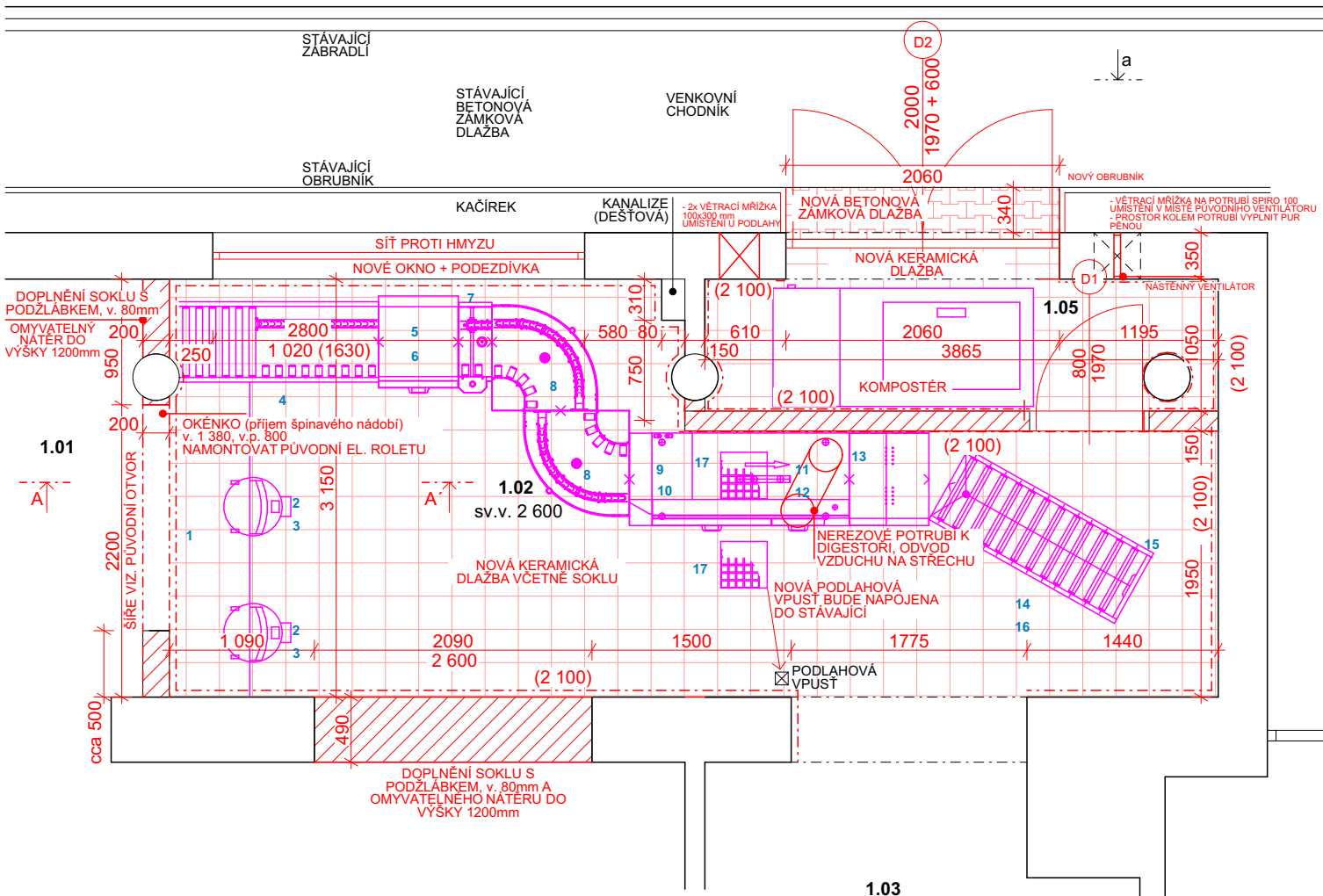
č.m.	místnost	plocha	podlaha	stěny	strop
1.01	JÍDELNA	--	K. DLAŽBA	K. OBKLAD	OMÍTKA, MALBA
1.02	MYTÍ ŠPIN. NÁDOBÍ	12,14 m <sup>2</sup>	K. DLAŽBA	K. OBKLAD	OMÍTKA, MALBA
1.03	KUCHYNĚ	--	K. DLAŽBA	K. OBKLAD	OMÍTKA, MALBA
1.04	KUCHYNĚ	--	K. DLAŽBA	K. OBKLAD	OMÍTKA, MALBA

**Návrh a úpravy dispozice myčky stolního nádobí ve školní kuchyni - 3. ZŠ Kolín, Prokopa Velikého 633, 280 02 Kolín IV**  
pro objednatele Město Kolín, Karlovo náměstí 78, 280 12 Kolín

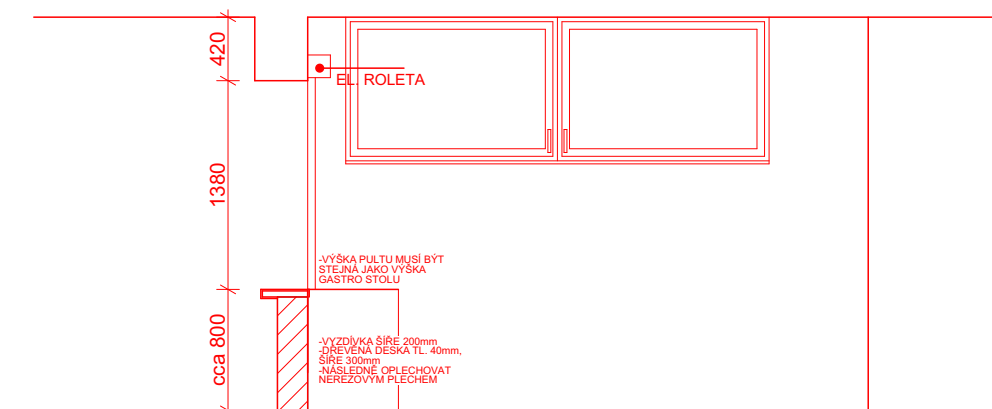
NAVRHL Ing. arch. Martin Březina Ing. arch. Tereza Špirhanzlová		ZAKÁZKA  Návrh a úpravy dispozice myčky stolního nádobí ve školní kuchyni - 3. ZŠ Kolín, Prokopa Velikého 633, 280 02 Kolín IV		MEPRO s.r.o. nám. Před bateriemi 912/6 162 00 Praha 6		
SCHVÁLIL      Ing.arch. M.BŘEZINA		OBSAH  PŮDORYS, POHLED BOURÁNÍ		DATUM      červenec 2020		
DRUH DOKUMENTACE				ARCH. ČÍSLO		D.1.1.3
MĚŘÍTKO      1:50				09-06/20		
KÓTOVÁNO V      mm						



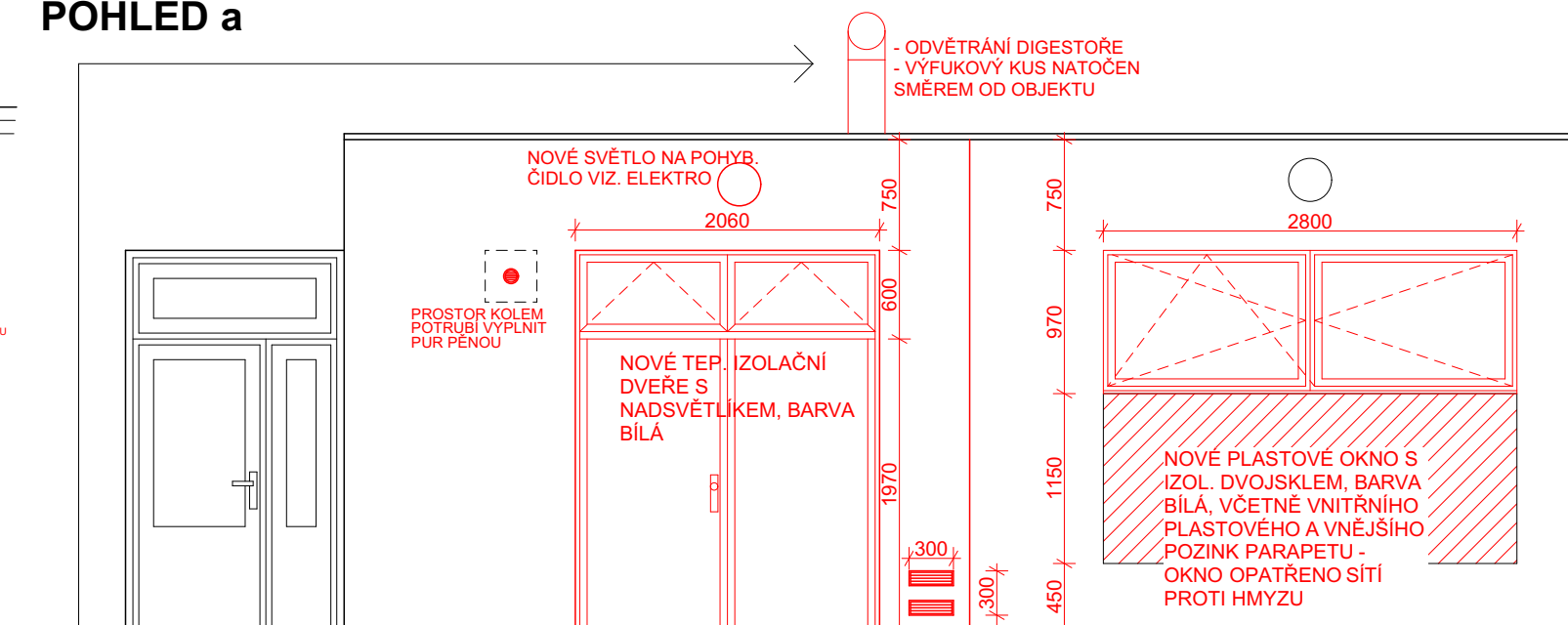
**PŪDORYS**



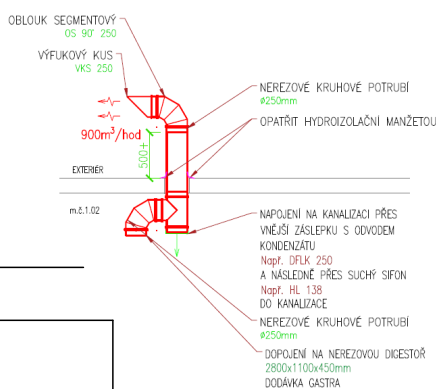
**ŘEZ A-A'**



**POHLED a**



## DETAIL






### POZNÁMKA

- NOVÁ DLAŽBA
- VYBOURÁNÍ STÁVAJÍCÍ DLAŽBY
- VYROVNÁNÍ POVRCHU, SAMONIVELAČNÍ STĚRKA
- HYDROIZOLAČNÍ STĚRKA
- LEPIDLO
- PROTISKLUZNÁ DLAŽBA RELIÉFNÍ (např. Taurus Industrial R11)
- PŘECHOD DLAŽBY NA STĚNU BUDE ŘEŠEN OBKLADEM S PODŽLÁBKEM

NOVÉ DVEŘE D1  
- OCELOVÉ ŽÁRUBNĚ BARVA BÍLÁ, DVĚŘE HPL, BARVA BÍLÁ, ZÁMEK FAB, KLIKA -  
KLIKA

NOVÉ DVEŘE D2  
- PLASTOVÉ TEPELNĚ IZOLAČNÍ DVOUKŘÍDLÉ DVEŘE S VÝKLOPNÝM  
PROSKLENÝM NADSVĚTLÍKEM S TERMOIZOLAČNÍM SKLEM, DVEŘE PLNĚ, BARVA  
BÍLÁ, ZÁMEK FAB. KLIKA - KOULE

## LEGENDA

-  PLYNOSILIKÁTOVÉ TVÁRNICE
-  KERAMICKÁ DLAŽBA PROTISKLUZOVÁ
-  BETONOVÁ ZÁMKOVÁ DLAŽBA

č.m.	místnost	plocha	podlaha	stěny	strop
1.01	JÍDELNA	--	K. DLAŽBA	K. OBKLAD	OMÍTKA, MALBA
1.02	MYTÍ ŠPIN. NÁDOBÍ	20,48 m <sup>2</sup>	K. DLAŽBA	K. OBKLAD	OMÍTKA, MALBA
1.03	KUCHYNĚ	--	K. DLAŽBA	K. OBKLAD	OMÍTKA, MALBA
1.04	KUCHYNĚ	--	K. DLAŽBA	K. OBKLAD	OMÍTKA, MALBA
1.05	BLOODPAD	3,90 m <sup>2</sup>	K. DLAŽBA	K. OBKLAD	OMÍTKA, MALBA

**Návrh a úpravy dispozice myčky stolního nádobí ve školní kuchyni - 3. ZŠ Kolín, Prokopa Velikého 633, 280 02 Kolín IV**  
pro objednatele Město Kolín, Karlovo náměstí 78, 280 12 Kolín

<b>NAVRHL</b> Ing. arch. Martin Březina Ing. arch. Tereza Špirhanzlová	<b>ZAKÁZKA</b> <b>Návrh a úpravy dispozice myčky stolního nádobí ve školní kuchyni - 3. ZŠ Kolín, Prokopa Velikého 633, 280 02 Kolín IV</b>	<b>MEPRO s.r.o.</b> nám. Před bateriemi 912/6 162 00 Praha 6	
<b>SCHVÁLIL</b> Ing.arch. M.BŘEZINA	<b>OBSAH</b>  <b>PŮDORYS, ŘEZ, POHLED</b> NOVÝ STAV	<b>DATUM</b> červenec 2020	
<b>DRUH DOKUMENTACE</b>		<b>ARCH. ČÍSLO</b>	D.1.1.4
<b>MĚŘÍTKO</b> 1:50		09-06/20	
<b>KÓTOVÁNO V</b> mm			

